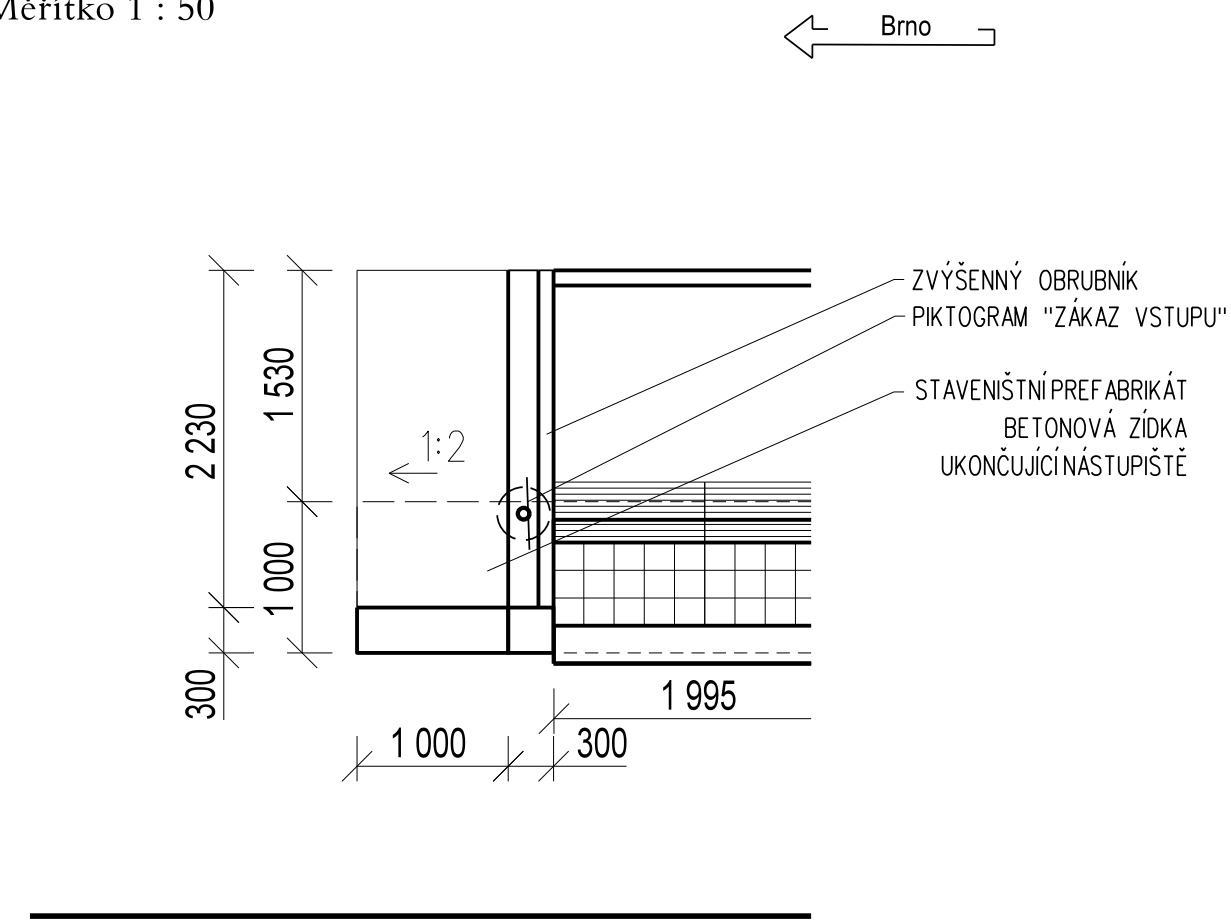
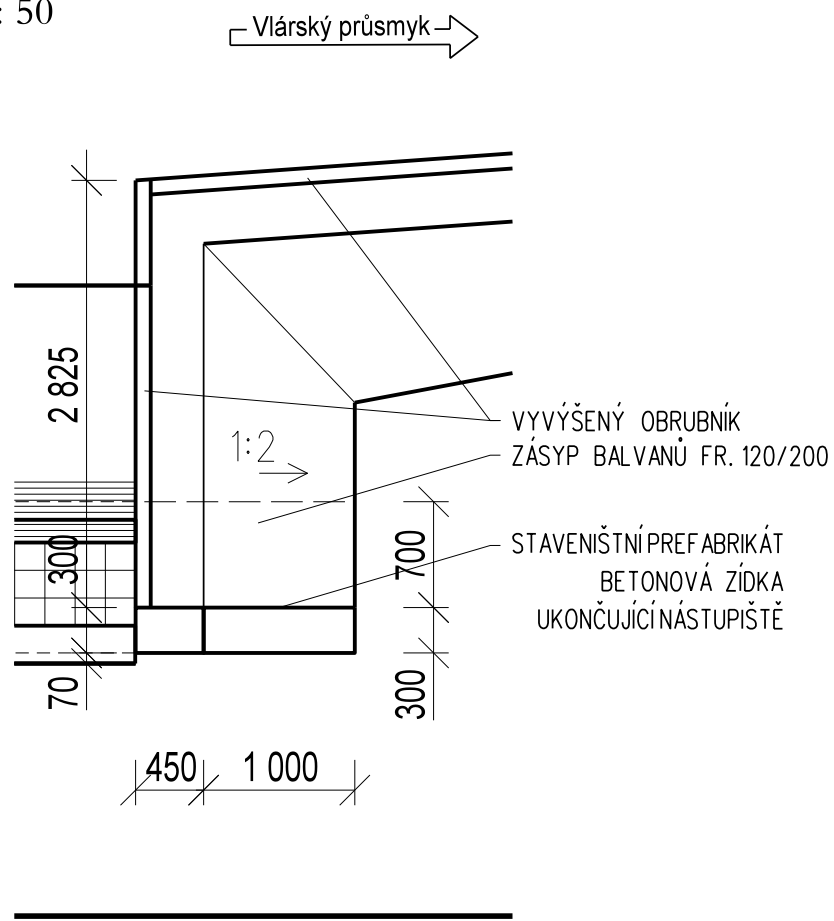


Ukončení nástupiště - směr Brno
Měřítko 1 : 50

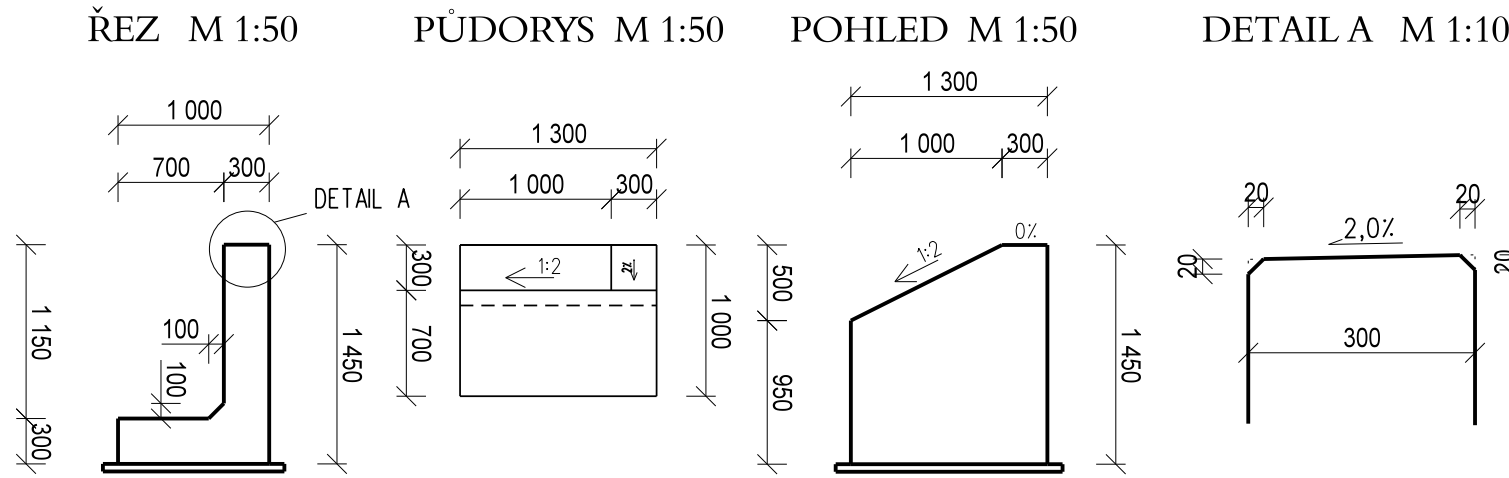


Ukončení nástupiště - směr Vlárský průsmyk
Měřítko 1 : 50

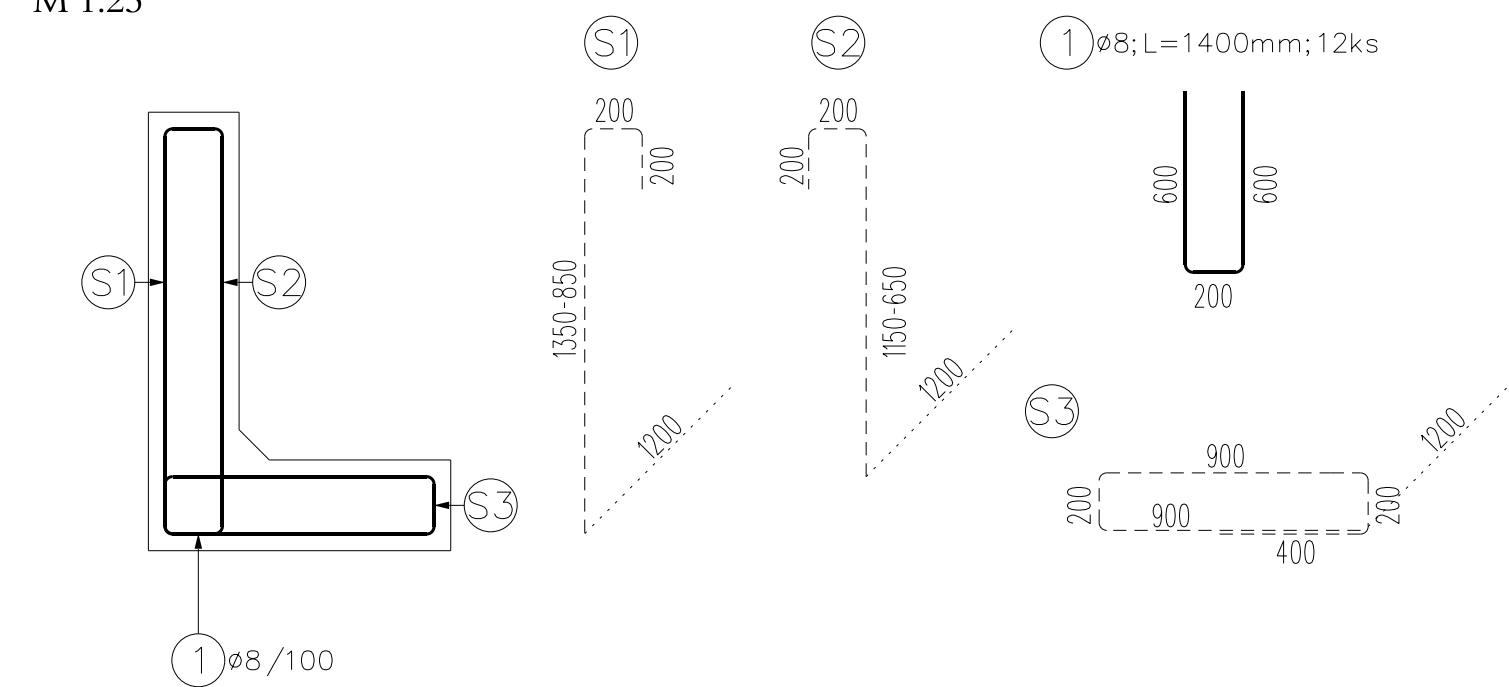


Monolitická zídka z betonu C 30/37 - XC4, XF3
kari síť oka 150 x 150, tl. drátu 8mm

Ukončení nástupiště ve směru Brno je zrcadlově otočeno oproti ukončení ve směru Vlárský průmysk



VYZTUŽENÍ PRVKU
M 1:25



BETON
TRÍDA PROVÁDĚNÍ
NÁRŮST PEVNOSTI BETONU
NAVŘENO DLE
KRYTÍ NOMINÁLNÍ
KRYTÍ MINIMÁLNÍ

OCEL

C30/37-XD3, XF4, XC4-Cl 0,4-Dmax 22
3
 VELMI POMALÝ
 ČSN EN 1992-1-1; ČSN EN 206; ČSN EN 13670
 50 mm
 40 mm
B500B

VÝKAZ MATERIÁLU MONOLITICKÝCH ZÍDEK UKONČENÍ NÁSTUPIŠTĚ

SMĚR UKONČENÍ	BETON C30/37-XC4,XF3	ŠTĚRKODRŤ
	OBJEM	OBJEM
	[m ³]	[m ³]
Brno	0.9	0.2
Vlářský průmysk	0.9	0.2
CELKEM	1.9	0.4

Ozn.	Sit	ks	Délka [mm]	Šířka [mm]	Hmotnost [kg]
S1	KY-49	2	1200	1750	33.2
S2	KY-49	2	1200	1550	29.4
S3	KY-49	2	1200	2600	49.3
CELKEM	KY-49	4	3000	2000	189.6

VÝKAZ VÝTUŽE					
Číslo položky	Profil		Délka [mm]	ks	B500B 8
					délka [m]
1	B500B	8	1400	24	33.6
+ 5% PRŮŘEZ				[m]	36.0
CELKOVÁ HMOTNOST				[kg]	14.2

POZNÁMKY

- KONSTRUKCE JE NAVRŽENA Z BETONU C 30/37 -X03, XF4, XC4-CL 0,4, $d_{max} = 22 \text{ mm}$
- KRYTÍ VÝZTUŽE 50 mm, PŘI UKLADÁNÍ VÝZTUŽE BUDE DBÁNO, ABY BYLO DOSAŽENO PŘEDEPSANÉHO KRYTÍ VÝZTUŽE (POUŽÍJÍ SE VODNĚ NEVODIVÉ DISTANČNÍ PODLOŽKY)
- VÝZTUŽ BUDE VZÁJEMNĚ PROVAŘENA, NA POVRCH KONSTRUKCE BUDE VYVEDEN MĚŘÍCÍ BOD, KTERÝ BUDE PŘÍVAŘEN K VÝZTUŽI
- PROVÁDĚNÍ BETONOVÝCH KONSTRUKCÍ BUDE DLE ČSN EN 13670. PRO OŠETŘOVÁNÍ BETONU JE STANOVENA TŘÍDA OŠETŘOVÁNÍ 4. JEJÍ POŽADAVKY JSOU UVEDENY V PŘÍLOZE F VÝŠE ZMÍNĚNÉ NORMY. KONSTRUKCE BUDE KONTROLOVÁNA DLE PROVÁDĚCÍ TŘÍDY 2.
- CELÁ KONSTRUKCE BUDE BETONOVÁNA V KVALITĚ POGLEDOVÉHO BETONU, VŠECHNY HRANY ZKOŠENÉ. POŽADAVKY NA POVRCH POGLEDOVÉHO BETONU JSOU STANOVENY DLE TP ČBS 03. VIDITELNÉ ČÁSTI BUDOU PROVEDENY VE TŘÍDĚ PB2, ZASYPANÉ ČÁSTI VE TŘÍDĚ PB1.
- NENOSNÉ BEDNĚNÍ KONSTRUKCI MŮŽE BÝT ODSTRANĚNO, KDYŽ DOSAHNĚ BETON PEVNOSTI, PŘI KTERÉ NEDOJDE K ODBEDNOVÁNÍ K NARUŠENÍ POVRCHU A HRAN
- BETONOVÉ KONSTRUKCE BUDOU PO ODBEDNĚNÍ ŘÁDNĚ OŠETŘOVÁNY, ABY BYLO DOSAŽENO NAVRŽENÉ PEVNOSTI BETONU
- NA VEŠKERÉ BETONOVÉ KONSTRUKCE BUDE POUŽITA TŘÍDA BEDNĚNÍ TB2 DLE TP ČBS 03. JEHO VLASTNOSTI JSOU POPSÁNY V TAB. 5/3.
- VÝKOPY BUDOU ŘÁDNĚ PAŽENY NEBO SVAHOVÁNY
- ZÁSYP ZDI BUDE PROVÁDĚN SOUMĚRNĚ Z OBOU STRAN
- ZÁKLADOVÁ SPÁRA BUDE PŘEHUTNĚNÁ,
- PŘÍPADNĚ ZMĚNY KONZULTOVAT A ODSOUHLASIT PROJEKTANTEM

			ČÍSLO SOUPRAVY:
REVIZE Č.	DATUM	ZMĚNA	

MCO MORAVIA CONSULT Olomouc a.s.
LEGIONÁŘSKÁ 1085/8 , 779 00 Olomouc

tel.: +420 585 570 444
IDS: kje9md
e-mail: moravia@moravia.cz
<http://www.moravia.cz>

OBJEDNATEL	<div><div>SPRÁVA ŽELEZNIC</div></div> <div>Správa železnic, státní organizace, v zastoupení: Správa železnic, státní organizace, Oblastní ředitelství Olomouc, Nerudova 1, 779 00 Olomouc</div>		
HLAVNÍ INŽENÝR PROJEKTU	ING. IVO ZVEJŠKA 	VEDOUcí TÝMU: ING. IVO ZVEJŠKA 	
ODPOVĚDNÝ PROJ. OBJ., PS	NAVRHL, VYPRACOVAL	KONTROLOVAL	
BC. PETR NEZBEDA 	BC. PETR NEZBEDA 	ING. IVO ZVEJŠKA 	
KRAJ: ZLÍNSKÝ	POVĚŘENÝ OÚ: UHERSKÉ HRADIŠTĚ	OBC: UHERSKÝ OSTROH, KUNOVICE	
Oprava trati v úseku Kunovice – Veselí nad Moravou – aktualizace PD		ZAK. ČÍSLO MCO	23-026-231-TP
		ÚČEL	AKTUALIZACE DUSP
		DATUM	ČERVEN 2023
		FORMÁT	9 A4
SO 11-12-01 Zast. Kunovice, nástupiště		MĚŘITKO	1:10, 1:50, 1:100
		ČÁST	POŘ.Č.
Ukončení nástupiště - staveništní prefabrikát		D.2.1.2	8